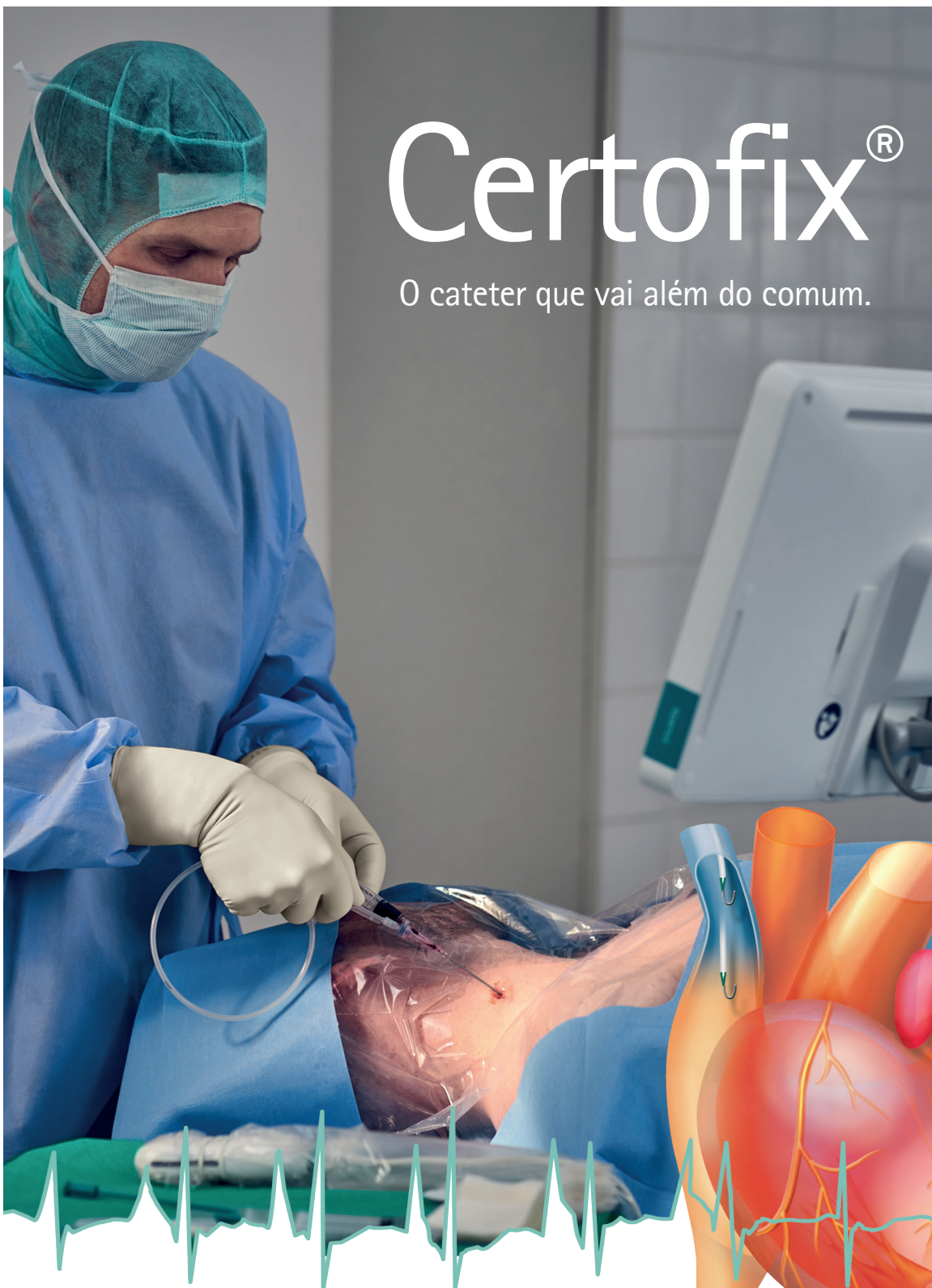


# Certofix<sup>®</sup>

O cateter que vai além do comum.



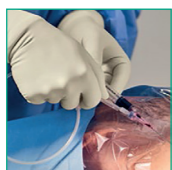
MAIS SEGURANÇA PARA O PACIENTE,  
MAIOR PRATICIDADE PARA VOCÊ.

## AUMENTE A SEGURANÇA PARA DOS PACIENTES!

O número de tentativas de punção está relacionado com maior incidência de complicações mecânicas.<sup>1</sup> A família de cateteres venosos Certofix reúne características para ajudar você a obter sucesso durante a aplicação de um acesso central, de forma prática e precisa.

## Agulha valvulada

PUNÇÃO MAIS SEGURA, LIMPA E RÁPIDA.



**Técnica mais limpa,** com menos exposição e perda de sangue.



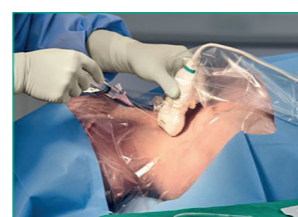
**Mais segura,** reduz o risco de embolia gasosa durante inserção do fio guia.



**Mais rápida,** simplifica e diminui o passo a passo do procedimento.



PERMITE A PASSAGEM DO FIO GUIA E A ASPIRAÇÃO DO SANGUE SEM DESCONEXÃO DA SERINGA.



**Maior estabilidade na punção,** com menor risco de deslocamento da agulha dentro do vaso.



## Xperius®

PUNÇÃO MAIS SEGURA E PRECISA GUIADA POR UM ULTRASSOM ERGONÔMICO, AVANÇADO E INTUITIVO.

NÓS TEMOS A SOLUÇÃO MAIS INTELIGENTE PARA O SEU NEGÓCIO.

Procure seu consultor B. Braun para mais informações sobre modelos de comercialização, incluindo o comodato.



## FIO GUIA À PROVA DE DOBRAS

Complicações relacionadas ao fio guia são potencialmente graves.

Uma vez danificado, o fio guia não é introduzido facilmente e precisa ser substituído por um novo, aumentando o tempo do procedimento, o número de novas tentativas e o risco de complicações para o paciente, gerando desperdícios financeiros.

**Não deforma!**

PODE AMARRAR, TORCER E DAR NÓ QUE O FIO PERMANECE 100% INTACTO!

**Resistente e flexível para facilitar a colocação do cateter, com marcações de profundidade.**

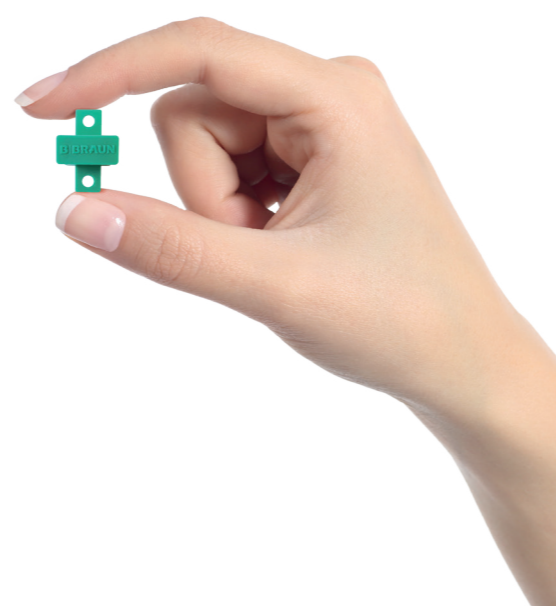
**Inserção suave até em situações anatómicas extremas.**

## SEGURANÇA NA FIXAÇÃO. É MAIS DO QUE UM SIMPLES CLIP!

**Maior resistência** à tração em diferentes tipos de sutura.<sup>2</sup>

**Maior proteção** contra deslocamento e perda acidental do cateter.

**Mais conforto**, devido a sua base macia e antiderrapante, que reduz a pressão do cateter sobre a pele.



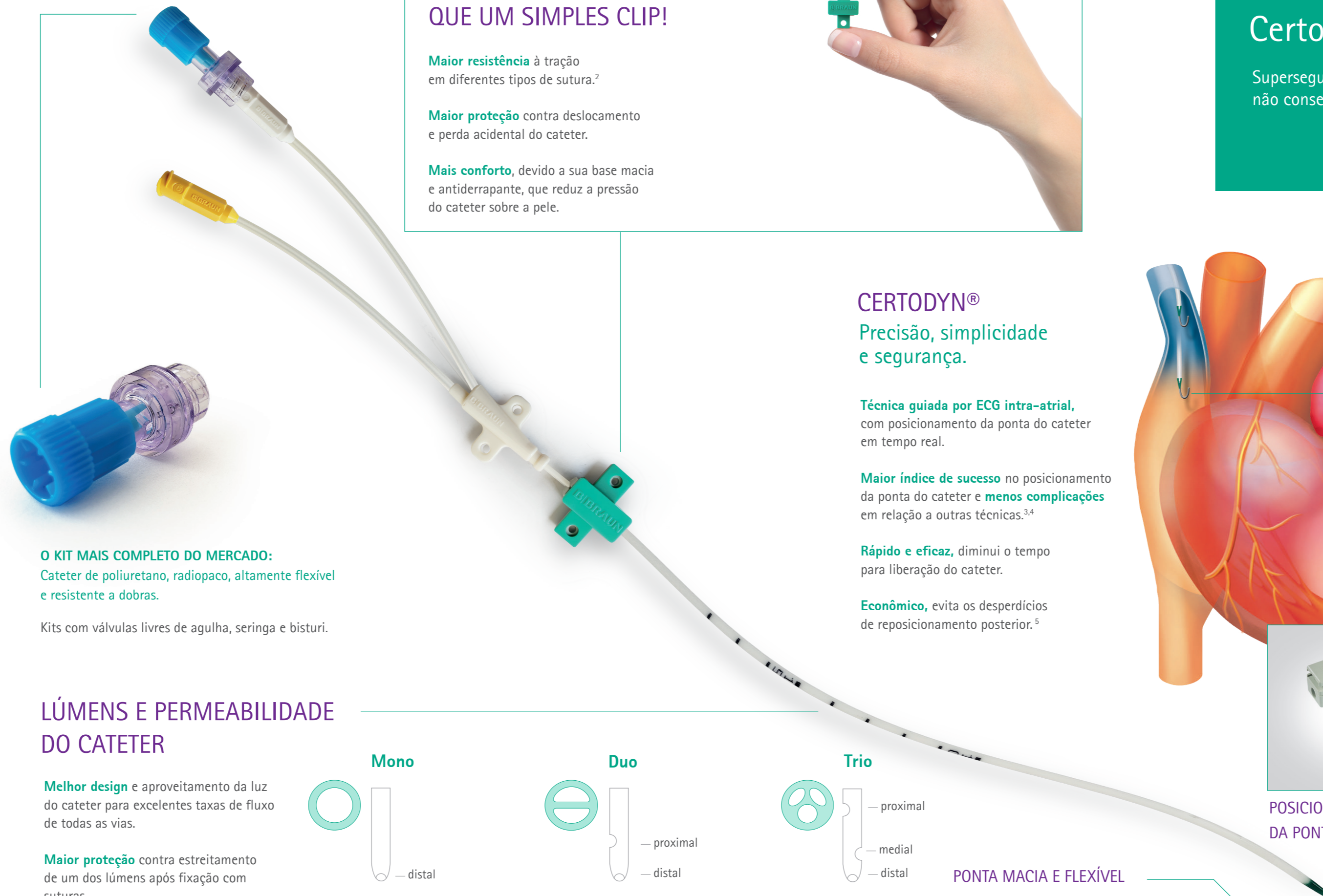
## CERTODYN® Precisão, simplicidade e segurança.

**Técnica guiada por ECG intra-atrial**, com posicionamento da ponta do cateter em tempo real.

**Maior índice de sucesso** no posicionamento da ponta do cateter e **menos complicações** em relação a outras técnicas.<sup>3,4</sup>

**Rápido e eficaz**, diminui o tempo para liberação do cateter.

**Econômico**, evita os desperdícios de reposicionamento posterior.<sup>5</sup>



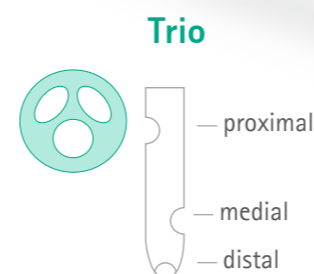
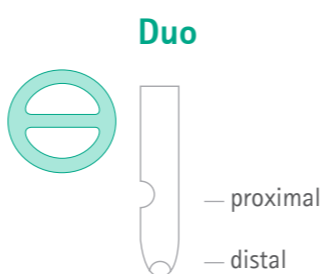
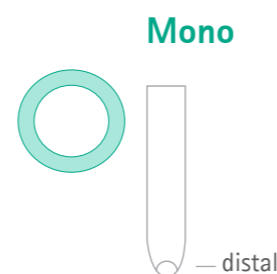
**O KIT MAIS COMPLETO DO MERCADO:** Cateter de poliuretano, radiopaco, altamente flexível e resistente a dobras.

Kits com válvulas livres de agulha, seringa e bisturi.

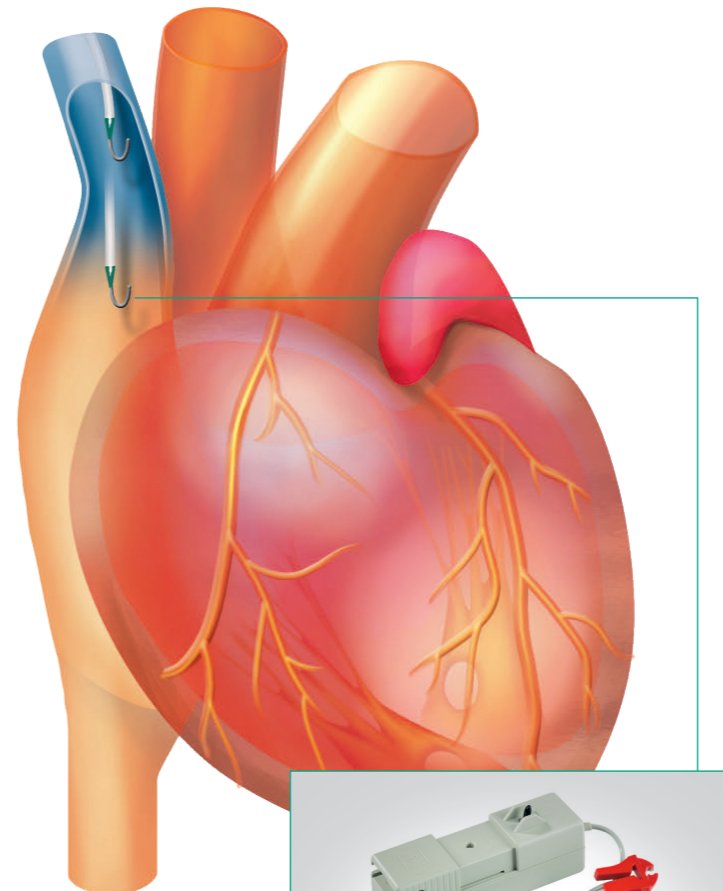
## LÚMENS E PERMEABILIDADE DO CATETER

**Melhor design** e aproveitamento da luz do cateter para excelentes taxas de fluxo de todas as vias.

**Maior proteção** contra estreitamento de um dos lúmens após fixação com suturas.



**PONTA MACIA E FLEXÍVEL**



**POSICIONAMENTO DA PONTA**

## Certofix® Paed

Superseguro para quem não consegue ficar parado.



**Curativo do ursinho, livre de suturas.**



### Diminui

a incidência de deslocamento e de remoção acidental do cateter.<sup>6</sup>

### Reduz

o risco de infecção da corrente sanguínea.<sup>7</sup>

**Mais conforto** para a pele das crianças.

**Muito fácil de usar.**

Fixador STATLOCK® é marca registrada de C. R. Bard, Inc ou afiliada

## FAMÍLIA CERTOFIX

### LINHA PAED

CÓDIGO	NOME	FRENCH	LÚMEN	GAUGE	COMPIMENTO	TAXA MIN. DE FLUXO (mL/min)
4160177-04	CERTOFIX MONO PAED S 110	3FR	Mono	G22	10 CM	15
4166849-07	CERTOFIX DUO PAED S 420-EU/SA	4FR	Duo	G22, G22	20 CM	9 / 9
4166822-07	CERTOFIX DUO PAED S 413-EU/SA	4FR	Duo	G22, G22	13 CM	10 / 10
4167155-07	CERTOFIX DUO PAED S 520-EU/SA	5FR	Duo	G18, G20	20 CM	18 / 9
4167139-07	CERTOFIX DUO PAED S 513-EU/SA	5FR	Duo	G18, G20	13 CM	22 / 11

### LINHA PADRÃO

CÓDIGO	NOME	FRENCH	LÚMEN	GAUGE	COMPIMENTO	TAXA MIN. DE FLUXO (mL/min)
4160215-07	CERTOFIX MONO V 220-EU/SA	4FR	Mono	G18	20 CM	18
4160266-07	CERTOFIX MONO V 320-EU/SA	5FR	Mono	G16	20 CM	52
4160290-07	CERTOFIX MONO V 330-EU/SA	5FR	Mono	G16	30 CM	40
4160320-07	CERTOFIX MONO V420-EU/SA	6FR	Mono	G14	20 CM	80
4161211-07	CERTOFIX DUO V 720-EU/SA	7FR	Duo	G16, G16	20CM	55 / 45
4161319-07	CERTOFIX DUO V 730-EU/SA	7FR	Duo	G16, G16	30 CM	52 / 37
4163311-07	CERTOFIX TRIO V 730-EU/SA	7FR	Trio	G16, G16, G18	30 CM	38 / 18 / 18

### LINHA HIGHFLOW

CÓDIGO	NOME	FRENCH	LÚMEN	GAUGE	COMPIMENTO	TAXA MIN. DE FLUXO (mL/min)
4160622-07	CERTOFIX TRIO HF V 1220-EU/SA	12FR	Trio	G16, G12, G12	20 CM	55 / 165 / 165
4167538-07	CERTOFIX DUO HF V1215-EU/SA	12FR	Duo	G11, G11	15 CM	260 / 260
4167546-07	CERTOFIX DUO HF V1220-EU/SA	12FR	Duo	G11, G11	20 CM	230 / 230

### LINHA PROTECT

CÓDIGO	NOME	FRENCH	LÚMEN	GAUGE	COMPIMENTO	TAXA MIN. DE FLUXO (mL/min)
4161211P-07	CERTOFIX PROTECT DUO V 720-EU/SA	7FR	Duo	G16, G16	20 CM	55 / 45

### LINHA ECONOLINE

CÓDIGO	NOME	FRENCH	LÚMEN	GAUGE	COMPIMENTO	TAXA MIN. DE FLUXO (mL/min)
4160258E-07	CERTOFIX MONO 320-EU/SA	5FR	Mono	G16	20 CM	45
4162200E-07	CERTOFIX DUO 720-EU/SA	7FR	Duo	G16, G16	20 CM	55 / 45
4163206E-07	CERTOFIX TRIO 720-EU/SA	7FR	Trio	G16, G18, G18	20 CM	46 / 22 / 22

Acessórios e agulha valvulada não estão presentes em todos os Kits Certofix. Consulte seu vendedor B. Braun para mais informações.

B. Braun Brasil | HC | S.A.C: 0800 022 7286

[www.bbraun.com.br](http://www.bbraun.com.br)

Família de cateteres venosos centrais e acessórios: - Registro ANVISA nº.: 80136990671 | cateteres venosos centrais e acessórios: - Registro ANVISA nº.: 80136990539.  
Sistema de Ultrassom Xperius - Registro ANVISA nº 102167

1. Calvache, J.-A., Rodriguez, M.-V., Trochez, A., Klimek, M., Stolker, R.-J., & Lesaffre, E. (2016). Incidence of Mechanical Complications of Central Venous Catheterization Using Landmark Technique: Do Not Try More Than 3 Times. *Journal of Intensive Care Medicine*, 31(6), 397-402. DOI: <https://doi.org/10.1177/0885066614541407>
2. Struck MF, Friedrich L, Schleifenbaum S, Kirsten H, Schummer W, Winkler BE (2019) Effectiveness of different central venous catheter fixation suture techniques: An in vitro crossover study. *PLoS ONE* 14(9): e0222463. <https://doi.org/10.1371/journal.pone.0222463>
3. Yu, Y., & Yuan, L. (2019). The electrocardiographic method for positioning the tip of central venous access device. *The Journal of Vascular Access*. <https://doi.org/10.1177/1129729819874986>
4. Krishnan, A. K., Menon, P., Gireesh Kumar, K. P., Sreekrishnan, T. P., Garg, M., & Kumar, S. V. (2018). Electrocardiogram-guided Technique: An Alternative Method for Confirming Central Venous Catheter Tip Placement. *Journal of emergencies, trauma, and shock*, 11(4), 276-281. [https://doi.org/10.4103/JETS.JETS\\_122\\_17](https://doi.org/10.4103/JETS.JETS_122_17)
5. Pittiruti, M., La Greca, A., & Scoppettuolo, G. (2011). The Electrocardiographic Method for Positioning the Tip of Central Venous Catheters. *The Journal of Vascular Access*, 12(4), 280-291. <https://doi.org/10.5301/JVA.2011.8381>
6. Luo, X, Guo, Y, Yu, H, Li, S, Yin, X. (2017) Effectiveness, safety and comfort of StatLock securement for peripherally-inserted central catheters: A systematic review and meta-analysis. *Nurs Health Sci*. 2017; 19: 403- 413. <https://doi.org/10.1111/nhs.12361>
7. O'Grady, N. P., Alexander, M., Burns, L. A., Dellinger, E. P., Garland, J., Heard, S. O., Lipsett, P. A., Masur, H., Mermel, L. A., Pearson, M. L., Raad, I. I., Randolph, A. G., Rupp, M. E., Saint, S., & Healthcare Infection Control Practices Advisory Committee (HICPAC) (2011). Guidelines for the prevention of intravascular catheter-related infections. *Clinical infectious diseases : an official publication of the Infectious Diseases Society of America*, 52(9), e162-e193. <https://doi.org/10.1093/cid/cir257>