

Aesculap CCR-XX

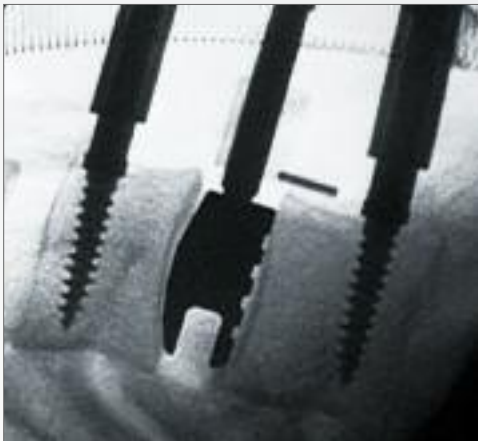
Sistema Afastador Cervical Radioluscente



Para melhores imagens fluoroscópicas

Sistema Afastador Cervical Radioluscente CASPAR

O uso de lâminas CCR-XX radioluscente proporciona imagens fluoroscópicas melhores dos corpos vertebrais e das marcações anatômicas necessárias para o posicionamento e colocação correta dos implantes.



Lâminas
PEEK



Lâminas de
TITÂNIO



Variações completas de lâminas

- Sistema de 19 mm para técnicas microcirúrgicas
- Comprimento das lâminas de 30 mm a 70 mm com terminais dentados ou de corte



Mecanismo de carga lateral

- Manuseio intra-operatório rápido e fácil
- Manipulos para lâminas de uso medular como afastadores de mão
- 100% compatível com fechos de encaixe esféricos antigos
- 100% compatível com afastadores de aço inoxidável



Sistema Afastador Cervical Radioluscente CASPAR

Afastadores com dobradiças duplas

- Ótima adaptação intra-operatória
- Afastador básico com parafuso borboleta inclinável

Lâminas PEEK com dentes dando boa aderência sobre o tecido mole

- Imagens de raio-X completamente radioluscentes
- Sem reflexão de luz
- Aperto firme e suave com encaixe seguro
- PEEK de nova geração – alta estabilidade



Lâminas dentadas radioluscentes CCR-XX



Artigo no.	Nome	Comprimento	Largura
BW251P	Lâmina dentada, 19 mm	L = 30 mm	W = 19 mm
BW252P	Lâmina dentada, 19 mm	L = 35 mm	W = 19 mm
BW253P	Lâmina dentada, 19 mm	L = 40 mm	W = 19 mm
BW254P	Lâmina dentada, 19 mm	L = 45 mm	W = 19 mm
BW255P	Lâmina dentada, 19 mm	L = 50 mm	W = 19 mm
BW256P	Lâmina dentada, 19 mm	L = 55 mm	W = 19 mm
BW257P	Lâmina dentada, 19 mm	L = 60 mm	W = 19 mm
BW258P	Lâmina dentada, 19 mm	L = 65 mm	W = 19 mm
BW259P	Lâmina dentada, 19 mm	L = 70 mm	W = 19 mm

Lâminas lisas radioluscentes CCR-XX



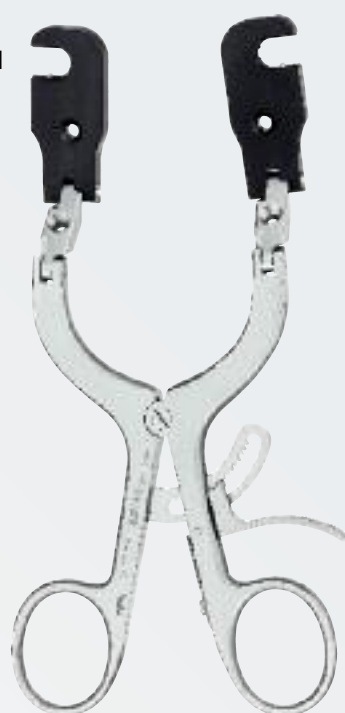
Artigo no.	Nome	Comprimento	Largura
BW261P	Lâmina lisa, 19 mm	L = 30 mm	W = 19 mm
BW262P	Lâmina lisa, 19 mm	L = 35 mm	W = 19 mm
BW263P	Lâmina lisa, 19 mm	L = 40 mm	W = 19 mm
BW264P	Lâmina lisa, 19 mm	L = 45 mm	W = 19 mm
BW265P	Lâmina lisa, 19 mm	L = 50 mm	W = 19 mm
BW266P	Lâmina lisa, 19 mm	L = 55 mm	W = 19 mm
BW267P	Lâmina lisa, 19 mm	L = 60 mm	W = 19 mm
BW268P	Lâmina lisa, 19 mm	L = 65 mm	W = 19 mm
BW269P	Lâmina lisa, 19 mm	L = 70 mm	W = 19 mm

Afastadores

- **BW139R**
Afastador CCR radiolúcido básico, preferencial para uso em afastamento medial-lateral, dobradiça dupla, parafuso borboleta inclinável, mecanismo de carga lateral



- **BW137R**
Contra-afastador CCR radiolúcido básico, preferencial para uso em afastamento longitudinal, dobradiça dupla, carga lateral



- **BW138R**
Contra-afastador longitudinal CCR radioluscente básico, preferencial para uso em afastamento longitudinal, com resistência a altas cargas e torção.



- **BW010R**
Manipulo para lâminas de uso modular como afastador de mão (como Afastador de mão Langenbeck)



- **BW011P**
Escala de profundidade para determinar o comprimento adequado da lâmina



Informações para Pedidos

Afastador CCR Radioluscente CASPAR Conjunto em versão completa



Artigo no.	Nome	Comprimento	No. por conjunto
BW251P	Lâmina dentada, 19 mm	L = 30 mm	2
BW252P	Lâmina dentada, 19 mm	L = 35 mm	2
BW253P	Lâmina dentada, 19 mm	L = 40 mm	2
BW254P	Lâmina dentada, 19 mm	L = 45 mm	2
BW255P	Lâmina dentada, 19 mm	L = 50 mm	2
BW256P	Lâmina dentada, 19 mm	L = 55 mm	2
BW257P	Lâmina dentada, 19 mm	L = 60 mm	2
BW258P	Lâmina dentada, 19 mm	L = 65 mm	2
BW259P	Lâmina dentada, 19 mm	L = 70 mm	2
BW261P	Lâmina lisa, 19 mm	L = 30 mm	2
BW262P	Lâmina lisa, 19 mm	L = 35 mm	2
BW263P	Lâmina lisa, 19 mm	L = 40 mm	2
BW264P	Lâmina lisa, 19 mm	L = 45 mm	2
BW265P	Lâmina lisa, 19 mm	L = 50 mm	2
BW266P	Lâmina lisa, 19 mm	L = 55 mm	2
BW267P	Lâmina lisa, 19 mm	L = 60 mm	2
BW268P	Lâmina lisa, 19 mm	L = 65 mm	2
BW269P	Lâmina lisa, 19 mm	L = 70 mm	2
BW137R	Contra-afastador CCR básico		1
BW138R	Contra-afastador longitudinal CCR		1
BW139R	Afastador CCR básico		1
BW010R	Manípulo		2
BW011R	Escala de profundidade		1
BW125P	Bandeja com tampa		1

Configuração do Set

Afastador CCR Radioluscente CASPAR
Conjunto em versão mínima



Artigo no.	Nome	Comprimento	No. por conjunto
BW251P	Lâmina dentada, 19 mm	L = 30 mm	2
BW252P	Lâmina dentada, 19 mm	L = 35 mm	2
BW253P	Lâmina dentada, 19 mm	L = 40 mm	2
BW254P	Lâmina dentada, 19 mm	L = 45 mm	2
BW255P	Lâmina dentada, 19 mm	L = 50 mm	2
BW256P	Lâmina dentada, 19 mm	L = 55 mm	2
BW257P	Lâmina dentada, 19 mm	L = 60 mm	2
BW258P	Lâmina dentada, 19 mm	L = 65 mm	2
BW259P	Lâmina dentada, 19 mm	L = 70 mm	2
BW139R	Afastador CCR básico		1
BW125P	Bandeja com tampa		1
JK440	Container	L = 90 mm	1
JP006	Container com tampa		1

Lâminas CCR somente
Lâminas CASPAR Radioluscentes
para uso com Afastadores CCR padrão
(aço inoxidável)



Artigo no.	Nome	Tipo do material	Comprimento	No. por conjunto
BW251P	Lâmina dentada, 19 mm	Radioluscente	L = 30 mm	2
BW252P	Lâmina dentada, 19 mm	Radioluscente	L = 35 mm	2
BW253P	Lâmina dentada, 19 mm	Radioluscente	L = 40 mm	2
BW254P	Lâmina dentada, 19 mm	Radioluscente	L = 45 mm	2
BW255P	Lâmina dentada, 19 mm	Radioluscente	L = 50 mm	2
BW256P	Lâmina dentada, 19 mm	Radioluscente	L = 55 mm	2
BW257P	Lâmina dentada, 19 mm	Radioluscente	L = 60 mm	2
BW258P	Lâmina dentada, 19 mm	Radioluscente	L = 65 mm	2
BW259P	Lâmina dentada, 19 mm	Radioluscente	L = 70 mm	2
BW261P	Lâmina lisa, 19 mm	Radioluscente	L = 30 mm	2
BW262P	Lâmina lisa, 19 mm	Radioluscente	L = 35 mm	2
BW263P	Lâmina lisa, 19 mm	Radioluscente	L = 40 mm	2
BW264P	Lâmina lisa, 19 mm	Radioluscente	L = 45 mm	2
BW265P	Lâmina lisa, 19 mm	Radioluscente	L = 50 mm	2
BW266P	Lâmina lisa, 19 mm	Radioluscente	L = 55 mm	2
BW267P	Lâmina lisa, 19 mm	Radioluscente	L = 60 mm	2
BW268P	Lâmina lisa, 19 mm	Radioluscente	L = 65 mm	2
BW269P	Lâmina lisa, 19 mm	Radioluscente	L = 70 mm	2
BW125P	Bandeja com tampa	Padrão		1
JK440	Container	Padrão	L = 90 mm	1
JP006	Container com tampa	Padrão		1



Distrator CASPAR

Com mecanismo travável e opção off-set

Distrator CASPAR Com mecanismo travável e opção off-set

- Ótima adaptação intra-operatória
- Distrator com parafuso borboleta inclinável
cânulas com mecanismo travável para intertravar os parafusos de distração



- Fixação segura aos corpos vertebrais
- As cânulas dos parafusos não escorregam
- Distração paralela real durante toda a cirurgia



FW848R



FW849R

Visão Geral do Produto

- **FF908R**
broca



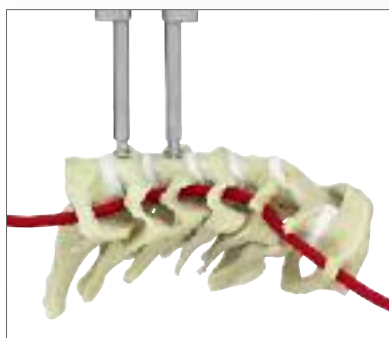
- **FW850R**
chave de fenda para parafusos de distração traváveis



- Parafuso de distração travável padrão



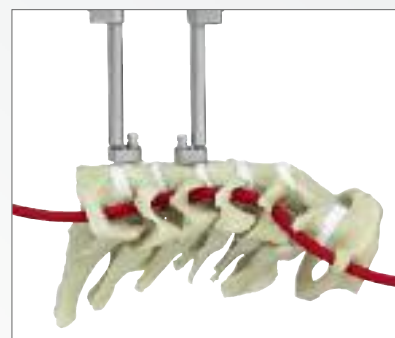
FW861SU = 12 mm
FW862SU = 14 mm
FW855SU = 16 mm
FW856SU = 18 mm



- Parafuso de distração off-set travável oferece mais espaço para a área cirúrgica, até mesmo em condições anatômicas pequena



FW851SU = 12 mm
FW852SU = 14 mm
FW853SU = 16 mm
FW854SU = 18 mm



CCR lâmina dentada e CCR lâmina lisa - Registro nº 80136990640

Manípulo - Registro nº 80136990611

Bandeja com tampa - Registro nº 80136999014

CCR container - Registro nº 80136999020

FW848R, FW849R e FW850R - Registro nº 80136990611

FF908R - Registro nº 80136990536

FW861SU, FW862SU, FW855SU, FW856SU, FW851SU, FW852SU, FW853SU e FW854SU - Registro nº 80136990648

Laboratórios B. Braun S.A. | Aesculap

Av. Eugênio Borges 1092, Arsenal | São Gonçalo | RJ | 24751-000

S.A.C: 0800 0227286 | www.bbraun.com.br

Aesculap - a B. Braun company.