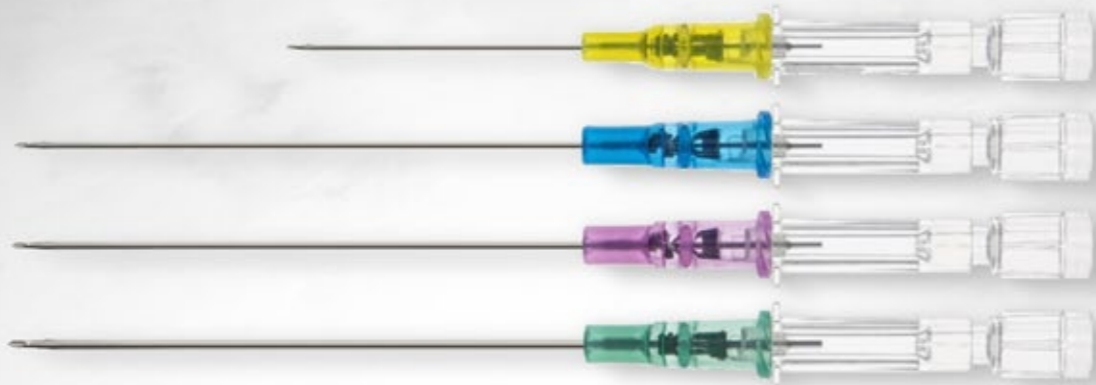




A SEGURANÇA NO ACESSO  
PERIFÉRICO AUMENTOU!



## INTROCAN SAFETY DEEP ACCESS

O mini-midline de poliuretano e biocompatível chegou ao Brasil.

A SEGURANÇA NO ACESSO  
PERIFÉRICO AUMENTOU!

A alteração de critérios na prática do acesso venoso se fez necessária especialmente diante da COVID-19. <sup>1,2,3,4</sup>

É fundamental proteger o operador, garantir a eficácia do procedimento, evitar o desperdício de recursos e, principalmente, reduzir riscos de complicações para o paciente.

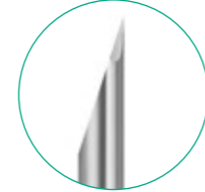
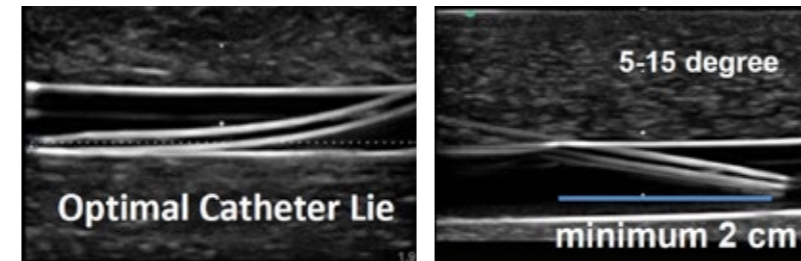
## INTROCAN SAFETY DEEP ACCESS

Considerado um mini-midline, o cateter periférico de poliuretano e biocompatível longo, é mais indicado porque ajuda a reduzir perdas, infiltrações e, conseqüentemente, complicações causadas por uma punção de baixa qualidade. O segmento de linhas médias vem crescendo no mundo inteiro e agora chega ao Brasil.

## OS CENTÍMETROS QUE VÃO BEM MAIS LONGE.

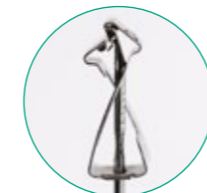
### Pode ser guiado por Ultrassom

A combinação de um cateter de maior comprimento, guiado por ultrassom, é imprescindível para uma permanência mais longa e com menor risco de infiltração.



### SISTEMA PASSIVO DE SEGURANÇA

Está integrado ao dispositivo e é acionado automaticamente. Não muda a técnica de manuseio. Ajuda a eliminar lesões por agulha e infecções relacionadas.



### ALETA DE INSERÇÃO

### CORTE UNIVERSAL POSTERIOR

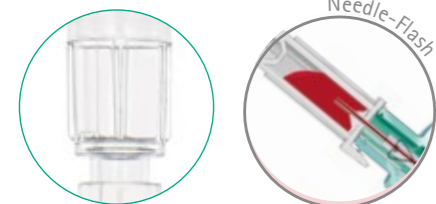
Alto sucesso com menos força de punção. Dor reduzida para o paciente devido a arestas cortantes em todos os ângulos <sup>1</sup>

Produto	Tamanho	Cateter		Vazão ml/min	Códigos Introcan® Safety
		Comp./inch	O/mm		
	G18	2 1/2	64	85	4251620-04
	G20	2 1/2	64	51	4251621-04
	G22	2 1/2	64	24	4251622-04
	G24	1 1/4	32	17	4251623-04

INDICADO PARA PERMANÊNCIA EM PERÍODOS MAIS LONGOS, REDUZINDO RISCO DE INFILTRAÇÃO.

ATENDE A TODAS AS ESPECIFICAÇÕES PARA UM ACESSO VENOSO SEGURO.

### FILTRO HIDRÓFOBO



### TECNOLOGIA "DOUBLE FLASHBACK" (dupla confirmação)

O refluxo na agulha confirma que a agulha está na veia. O refluxo do cateter confirma o posicionamento do cateter.

A alteração de critérios na prática do acesso venoso se fez necessária especialmente diante da COVID-19. <sup>1,2,3,4</sup>

É fundamental proteger o operador, garantir a eficácia do procedimento, evitar o desperdício de recursos e, principalmente, reduzir riscos de complicações para o paciente.

**BRAUN**  
SHARING EXPERTISE



B. Braun Brasil | HC | S.A.C: 0800 022 7286

[www.bbraun.com.br](http://www.bbraun.com.br)

Referência Bibliográfica:

Considerações sobre o uso de dispositivos de acesso vascular em pacientes com COVID-19 (e algumas recomendações práticas) – WOCOVA (Congresso Mundial de Acesso Vascular) 5 de abril de 2020

1- Scoppettuolo G, Biasucci DG, Pittiruti M: Vascular access in COVID-19 patients: smart decisions for maximal safety. J Vasc Access. 2020; in press.

2- Table medications for infusion. GAVeCeLT website. [https://www.gavecelt.it/nuovo/sites/default/files/uploads/lista\\_farmaci\\_per\\_infusione.pdf](https://www.gavecelt.it/nuovo/sites/default/files/uploads/lista_farmaci_per_infusione.pdf)

3- Qin KR, Nataraja RM, Pacilli M. Long peripheral catheters: Is it time to address the confusion? J Vasc Access. 2019; Vol. 20(5) 457-460.

4- Elli S, Pittiruti M, Pigozzo V, et al. Ultrasound-guided tip location of midline catheters. J Vasc Access. 2020 Feb 28. doi: 10.1177/1129729820907250.